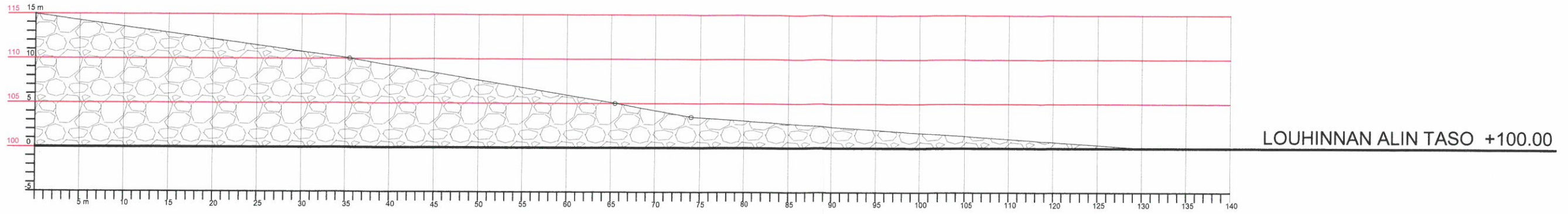
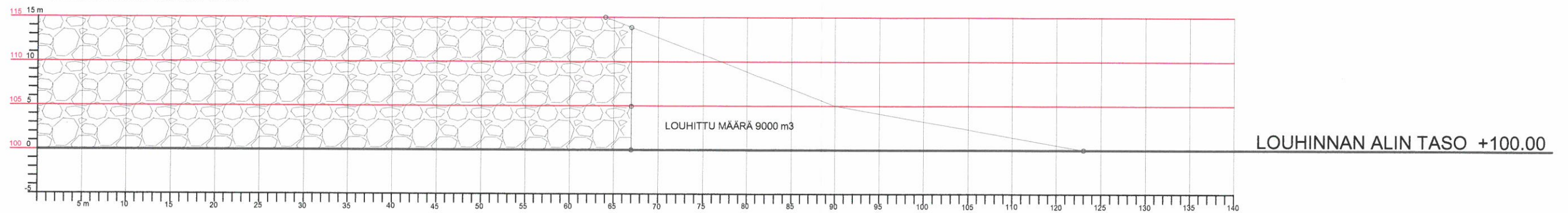
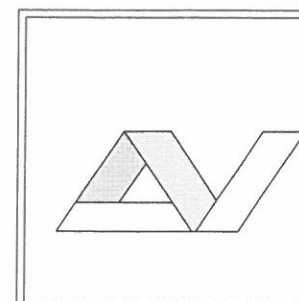


**LEIKKAUS 1 - 1**POIKKILEIKKAUKSEN PINTA-ALA 777,6 m<sup>2</sup>**LEIKKAUS 2 - 2**POIKKILEIKKAUKSEN PINTA-ALA 1004 m<sup>2</sup>

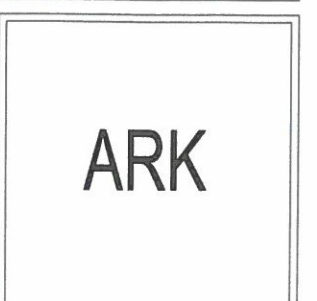
K.osa/Kylä Tolvasniemi	Kortteli/Tila Reijo	Tontti/Rn:o 2:56	Viranomaisten merkintöjä varten
Rakennustoimenpide Maa-ainesten otto	Rakennuskohteen nimi ja osoite <b>Lehtonen Mika</b> Pämämäentie 19650 JOUTSA		Piirustuslaji <b>LIITE</b>
			Juoks.nro. 1 (2)
			Piirustuksen sisältö <b>Leikkaukset 1 - 1 ja 2 - 2</b>
			Mittakaava 1:500

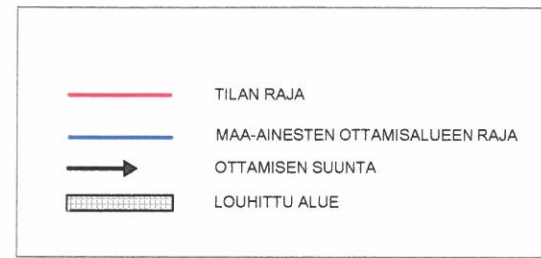
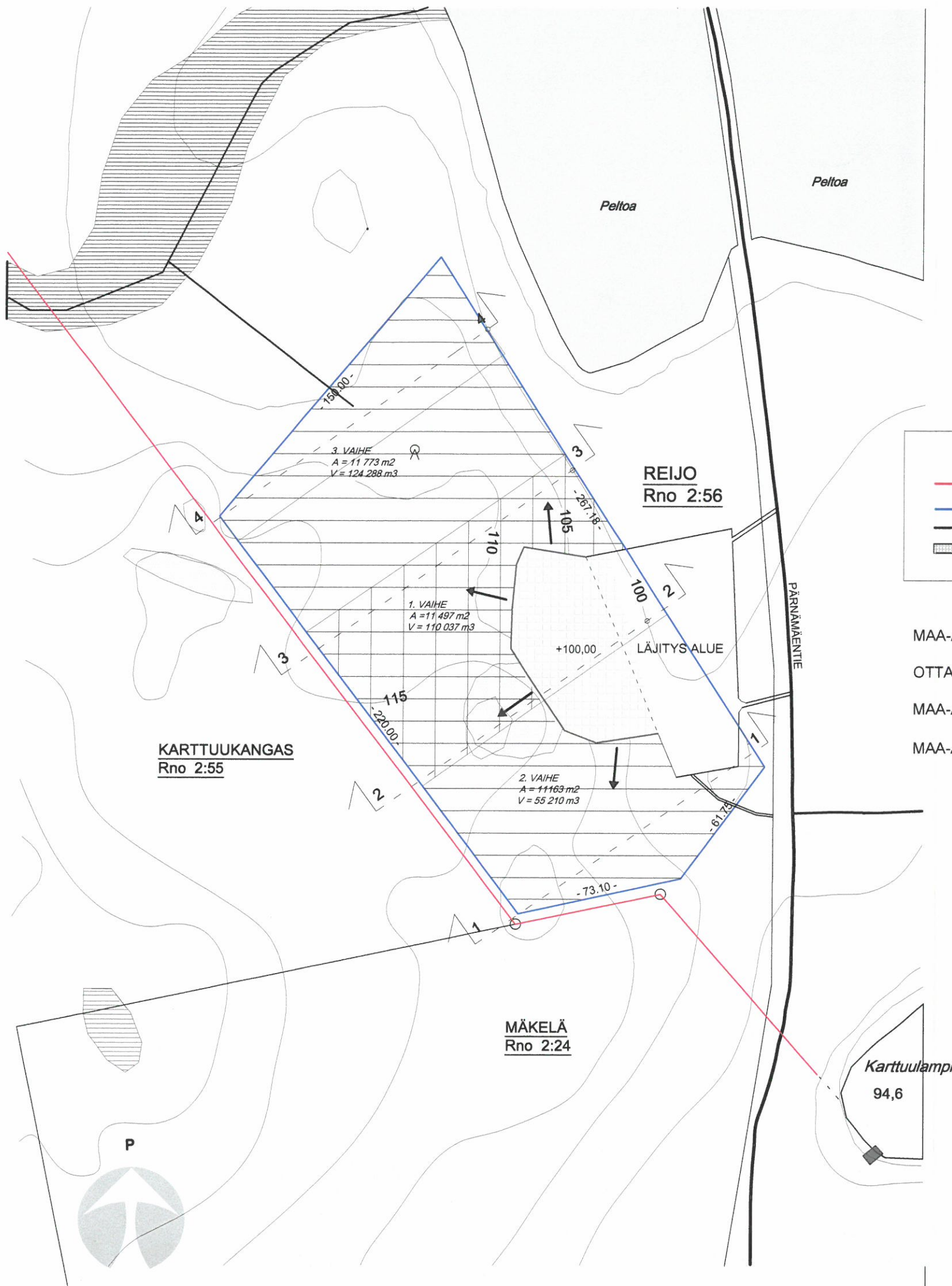


**RAKENNUSTEKNINEN PALVELU**  
**ARTO VÄISTE Tmi.**

PERTUNMAANTIE 247 B 19650 JOUTSA  
PUH. 0400-548 298  
E-mail arto.vaiste@pp.inet.fi

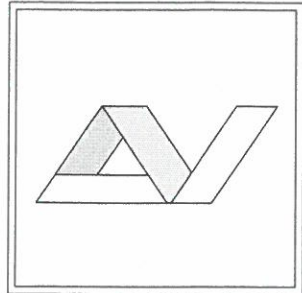
27.08.2018 Arto Väiste rkm.





MAA-AINEKSEN ( KALLIOMURSKE ) KOKONAISOTTO n. 289 500 kiinto m3  
 OTTAMISALUEEN PINTA-ALA n. 3,5 ha  
 MAA-AINESTA ( KALLIOMURSKE ) OTETTU 2008 - 2018 n.9000 kiinto m3  
 MAA-AINESTA ( KALLIOMURSKE ) JÄJELLÄ n. 280 500 kiinto m3

K.osa/Kylä Tolvasniemi	Korttel/Tila Reijo	Tontti/Rno 2:56	Viranomaisten merkintöjä varten
Rakennustoimenpide Maa-ainesten otto	Rakennuskohteen nimi ja osoite <b>Lehtonen Mika</b> Pärnämäentie 19650 JOUTSA		Juoks.nro. <b>LIITE</b> 1 (1)
			Mittakaava <b>Asemapiirros</b> 1:2000



**RAKENNUSTEKNINEN PALVELU**  
**ARTO VÄISTE Tmi.**  
 PERTUNMAANTIE 247 B 19650 JOUTSA  
 PUH. 0400-548 298  
 E-mail arto.vaiste@pp.inet.fi  
 27.08.2018 Arto Väiste rkm. *Arto Väiste*

**ARK**