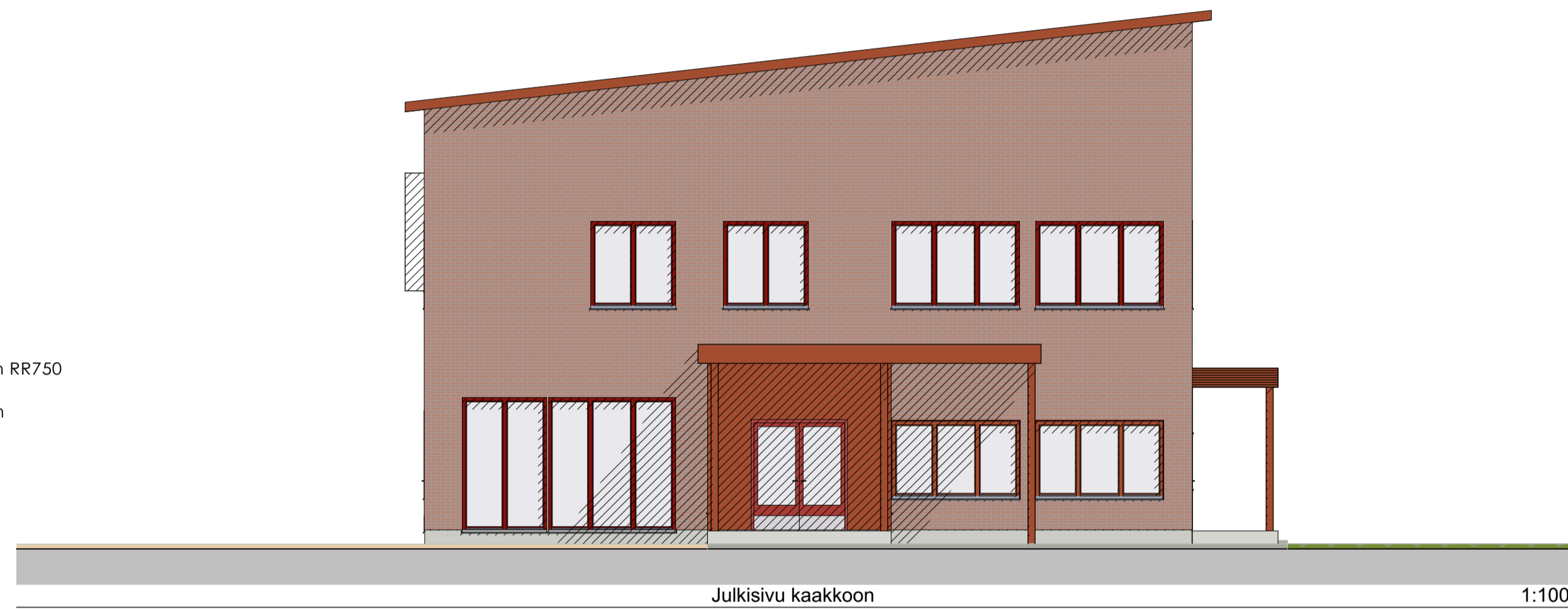


Julkisivu koilliseen

1:100

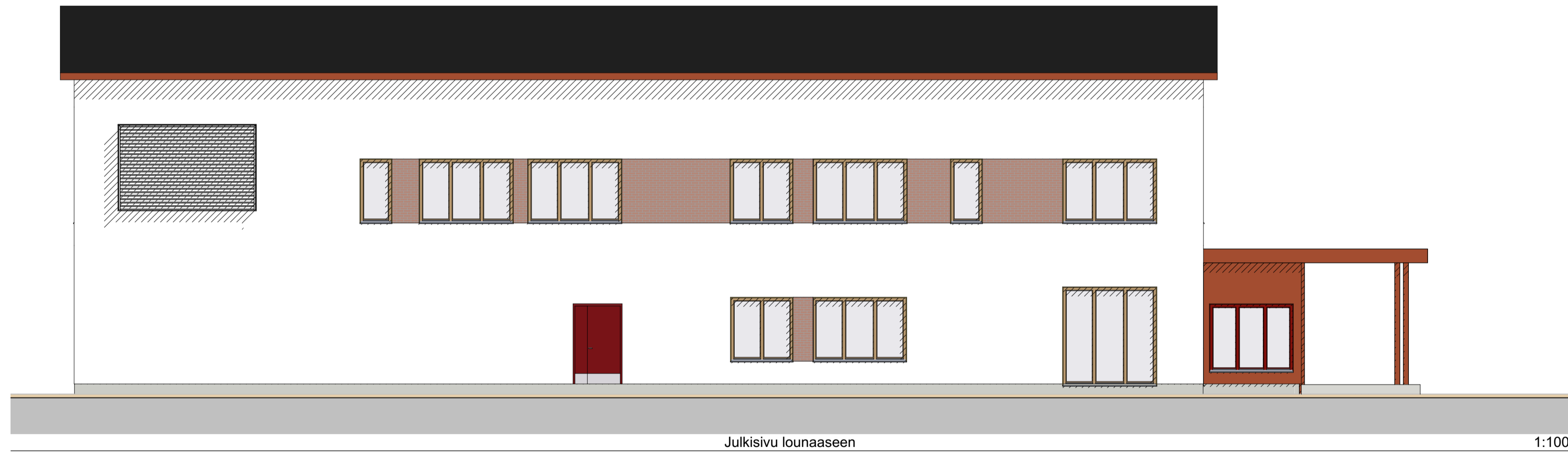
**JULKISIVUMATERIAALIT**

1. Bitumihuopa, musta
2. Konesaumapeltti, musta
- 2a. Tiiliverho, 1/3 limitys, tiilenpunainen
- 2b. Rappaus, valkoinen
- 2c. Rappaus, tiilenpunainen
3. Rästäänaluset laudoitus, peittomaalaus, tiilenpunainen
4. Metalliovet, RAL 8004 tiilenpunainen
- 5a. Metallikkunat, RAL 1001 Beige
- 5b. Metallikkunat, RAL 8004 tiilenpunainen
6. Ikkunapellitykset, muovipinoitettu peltti, RR 22 harmaa.
7. Rästäskourut, syöksytorvet, katosten pellitykset, tiilenpunainen RR750
8. Maalattu metalli, pilarit, RAL 8004, tiilenpunainen
9. Maalattu kuitusementtilevy, katosten alapinnat, tiilenpunainen
10. Kattovarusteet ja -laitteet, musta RR33 / RAL9005
11. Sokkelit, harmaa.



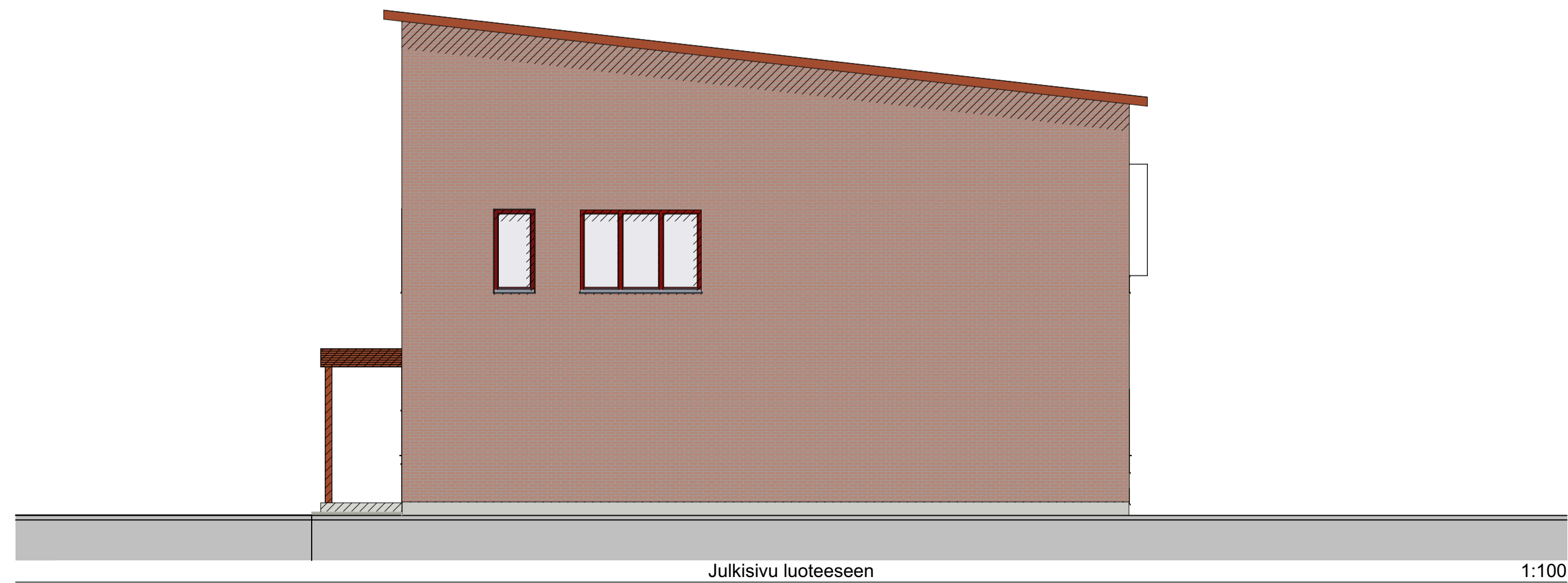
Julkisivu kaakkoon

1:100



Julkisivu lounaaseen

1:100



Julkisivu luoteeseen

1:100



Kaupunki	Kortteli	Tontti	Pikukuja	Rakennusnumero	Woron nimi
402	4	339	Luonnos	Uudisrakennus	
Joutsan kunnanvirasto					Rakennus/teen nimi
Joutsan kunnanvirasto					Länsilie 7 19651 Joutsa
Julkisivut kunnanvirasto					1:100
ARK					1:100
Salla Raappana, RA AMK					Salla Raappana
Arkkipalvelu Oy					arkkipalvelu.fi